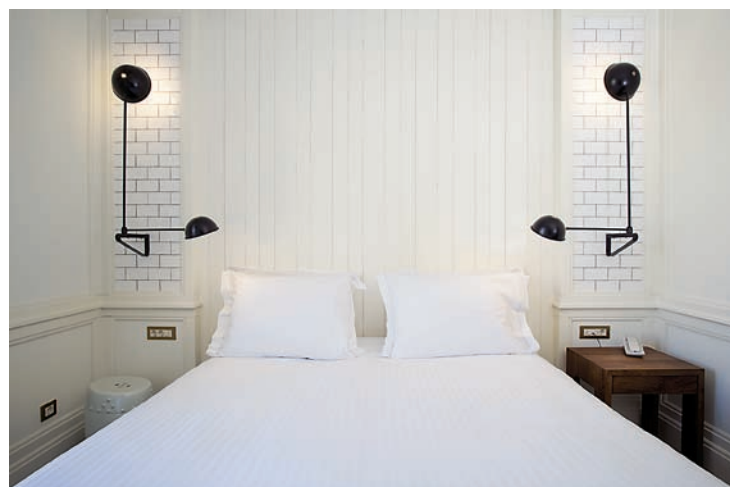


LAZARO ROSA-VIOLÁN

HÔTEL PRAKTIK BAKERY/BARCELONE



À Barcelone, le Praktik Bakery inaugure un concept inédit, celui d'associer une authentique boulangerie artisanale à un établissement hôtelier. Une combinaison surprenante où le commerce des pains est pensé et vécu comme un pôle d'attraction, au point que la boulangerie est un passage obligé pour entrer dans l'hôtel. La réception est d'ailleurs située juste après le comptoir, ce qui oblige à le longer pour s'y rendre. La salle à manger profite donc aussi bien aux clients du complexe qu'à ceux qui souhaitent s'arrêter pour grignoter une viennoiserie. Une manière d'optimiser le lieu pour deux typologies de clientèle. Le principal enjeu a été de dessiner des espaces identifiés avec des circulations conçues pour ne pas se chevaucher. On trouve ainsi un bar self-

service pour les résidents tandis qu'à l'arrière, les clients de la boulangerie bénéficient d'une grande banquette et de tables mobiles. Avec des degrés de confort différents, les éléments de mobilier ont été choisis selon leur usage; ils participent à la mise en place d'une partition spatiale opérant de façon intuitive et tacite pour les utilisateurs. Si l'aménagement du bâtiment fait appel à une esthétique industrielle et aux influences scandinaves en matière de design, il se distingue par sa sobriété. En témoignent les 74 chambres à dominances noires et blanches. La petite taille de ces dernières est compensée par le soin apporté à leur intérieur: murs lambrissés à la française; carrelage blanc avec intégration de lampes murales; lumière

chaude diffusée depuis le pourtour du plafond; salle-de-bain ultra confortable. Cet hôtel se démarque par son caractère: sentir l'odeur du pain devient une « expérience » ludique pour le client. Fort de ce succès, le propriétaire en est à son troisième hôtel à thème, le dernier porte sur le vin et il est aussi réalisé par le studio Lazaro Rosa-Violán. **A. B.**

MAÎTRISE D'OUVRAGE: privée

MAÎTRISE D'ŒUVRE: Studio Lazaro Rosa-Violán

SURFACE: 2 785 m² au total et 15 m² par chambre

MATÉRIAUX/PRODUITS: murs lambrissés, carrelage blanc



PLAN DU REZ-DE-CHAUSSÉE

0 5 10 m

► L'aménagement du bâtiment, qui fait appel à une esthétique industrielle et aux influences scandinaves en matière de design, se distingue par sa sobriété.



Photos: Meritxell Ajalaguera

